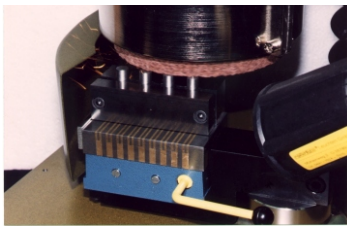


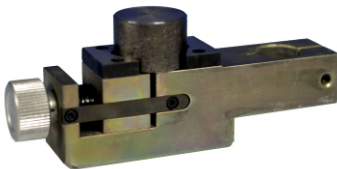
Probenschleifmaschine HK150EXS

Manuelle Pendelschleifmaschine auf Stahlunterschrank
mit integrierter Funkenfalle und Staubabsaugung

HK150EXS



HK150 mit Magnetspannplatte
und Spezialhalter für Drahtproben



Standardschraubstock,
(mittelgroße Backen)



Probenschleifmaschine HK150EXS

- Leistungsfähiges und sauberes Probenschleifsystem mit Stein
- Geschützter und staubdichter Arbeitsraum mit Halogenbeleuchtung
- Stahlunterschrank mit Elektroverteilung, Sicherungsautomaten und Schublade für Zubehör
- Funkenfalle und Staubabsaugung auf Teleskopauszug
- Reproduzierbarer Planschliff durch leichtgängigen Pendelarm in Kegelrollenlager
- Einfache, zuverlässige Maschinenkonstruktion - leichte Handhabung
- Besonders geeignet für harte Materialien z.B. weißes Gusseisen
- Einsatz für verschiedene Materialqualitäten durch spez. Topfscheiben
- Zustellung der Schleiftiefe durch Handrad mit 0,1 mm Skalenteilung

Technische Daten und Zubehör

HK150EXS

www.breitlander.com

Technische Daten

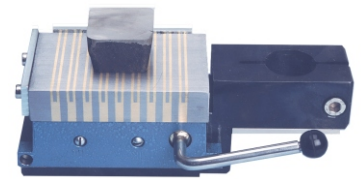
Spindelmotor	3 x 400 V/50 Hz, 1.1 kW alt.: 1 x 220 V/60 Hz alt.: 3 x 220 V/60 Hz
Drehzahl	2800 upm / 3440 upm
Beleuchtung	12 V / 20 W Halogen
Topfscheibe	150 x 80 x 32 mm
Probenhöhe, min.	4 mm
Probenhöhe, max.	90 mm
Masse (Maschine)	ca. 100 kg
Masse (Unterschrank)	ca. 50 kg
Abmessungen (Maschine)	400 x 400 x 680 mm
Abmessungen (Schrank)	600 x 600 x 870 mm

Zubehör

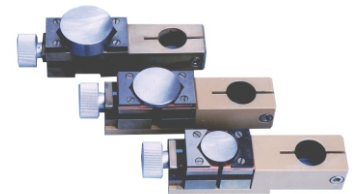
Schraubstock,
Topfscheibe
Werkzeug für Topfscheibenwechsel
Transporthandgriffe

Zubehör (optional)

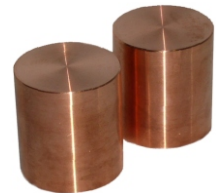
Magnetspannplatte mit Schnellspannarm
Sonderschraubstöcke - bis max. 58 mm Durchmesser
Gehärtete Schraubstockbacken: 3 mm, 9 mm, 20 mm
Kupferkühlblöcke
Korund / Siliziumkarbid-Topfscheiben
Papierfiltertüten und Motorschutzfilter
Ersatzteilpaket: 2 Balgen, Sicherheitsglas, Halogenlampe



Magnetspannplatte mit Schnellspannarm



Schraubstöcke für div. Probengrößen



Kupferkühlblöcke



Papierfiltersäcke



offene Korund-Topfscheibe



Motorschutzfilter



Ersatzteilpaket



Pendelschleifmaschine HK150 in Kombination mit Tellerschleifmaschine HK350