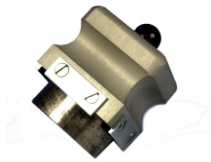


Tellerschleifmaschine HK200

tragbare Probenvorbereitungsmaschine für Spektrometerproben



magnetischer Probenhalter (rechteckig)



magnetischer Probenhalter (rund)



mechanische Probenhalter (rund)



Technische Daten

Abmessungen (Breite x Tiefe x Höhe)	270 x 290 x 280 mm
Masse	22 kg
Schleifteller	Ø 205 mm
Stromversorgung	230 V / 50 Hz, 370 W
Drehzahl	2880 rpm

Zubehör

Mechanische und magnetische Probenhalter (rund und rechteckig)

Verbrauchsmaterial

Selbstklebende Schleifpapiere 200 mm erhältlich als Al₂O₃, SiC, ZrO₂ in verschiedenen Körnungen

TELLERSCHLEIFER HK200

- Tragbares Tischmodell für selbstklebende Schleifpapiere
- Stabiles Stahlblechgehäuse, Wanne und Motorfundament als Gussteil
- Leichte Reinigung, Anschluss für Staubabsaugung unter Schleifteller